

"Niña azul y sus perros" opera di  
Guillermo Lorca García-Huidobro



C R E A T U R E F A N T A S T I C H E

# Maggio all'infanzia

**FESTIVAL DI TEATRO  
PER LE NUOVE GENERAZIONI**  
28ª edizione

direzione artistica **TERESA LUDOVICO**  
progetto a cura di **CECILIA CANGELLI**  
consulenza pedagogica **GIORGIO TESTA**

**MAGGIO 2025 | RUVO DI PUGLIA**



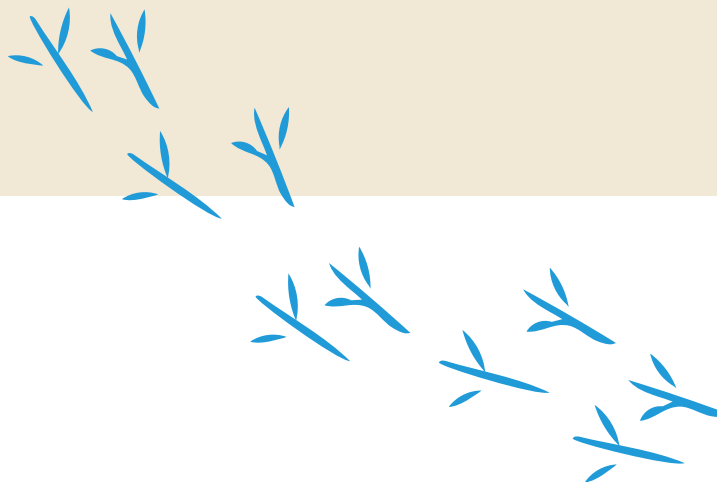
con il patrocinio del



in collaborazione con



# RUVO DI PUGLIA



**Giovedì 15 maggio | 11.00**

**Teatro Comunale di Ruvo**

## **TOC TOC**

**debutto nazionale**

La Luna nel Letto

con DEIANIRA DRAGONE e ANNA MOSCATELLI

drammaturgia e regia RAFFAELLA GIANCIPOLI

scene, costumi e voce fuori campo MARIA PASCALE

luci MICHELANGELO VOLPE

tecnico GIULIA GAUDIMUNDO

cura della produzione KATIA SCARIMBOLO

in collaborazione con AULALUNA - CASA DELLO SPETTATORE

*da 3 anni*

**Giovedì 15 maggio | 15.00**

**Teatro Comunale di Ruvo**

## **LA FORESTA DEI NO**

**primo studio**

Giuliano Scarpinato | Fondazione Luzzati – Teatro della Tosse / PimOff Milano

ideazione, regia, drammaturgia GIULIANO SCARPINATO

ispirato al mondo di HANS CHRISTIAN ANDERSEN

con GIULIA DI SACCO, FRANCESCO SANTARELLI e GIULIANO SCARPINATO (voce narrante)

*da 8 anni*

con il patrocinio del



Comune di  
**Ruvo di Puglia**

in collaborazione con



**TEATRO COMUNALE DI RUVO**

via Sandro Pertini | 080 360 3114

***www.maggioallinfanzia.it***

**BIGLIETTO € 5**

**PREVENDITE**

Botteghino Teatro Kismet di Bari, Teatro Radar di Monopoli, La Cittadella degli artisti di Molfetta, nei luoghi degli spettacoli un'ora prima e on line su Vivaticket.com